




## BS32 Schimpfwörter

SK			SSV	ADHS+SSV	
----	---	---	-----	----------	---

**Ziel:** Schulung von Emotionserkennung, Selbst- und Fremdbeobachtung, Einfühlungsvermögen, angemessenen Handlungskompetenzen

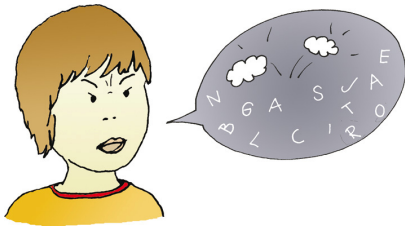
**Materialien:** BS32, leere Kärtchen, Stifte

**Durchführung:** Die Kinder werden gefragt, welche Schimpfwörter sie am meisten verwenden oder von anderen zu hören bekommen. Diese werden auf Kärtchen geschrieben und auf den Boden gelegt. Mit den älteren Kindern kann das Thema auch anhand des Arbeitsblattes bearbeitet werden.

Gemeinsam werden Unterschiede herausgearbeitet. Hierbei wird verdeutlicht, dass es Schimpfwörter gibt, die einen anderen beleidigen, verletzen oder diskriminieren können. Manchmal können sie aber auch lustig sein (Toilettentieftseetaucher). Gemeinsam sollen die Kinder überlegen, welcher Gruppe (z. B. „Okay“ und „No-Go“) die von ihnen gesammelten Schimpfwörter zuzuordnen sind. Anhand der Schimpfwortgruppen wird besprochen, welche Worte den Kindern besonders viel ausmachen würden. Hierbei sollte verdeutlicht werden, dass Beleidigungen (wie Idiot) oder persönlich verletzende Bezeichnungen (fette Sau) einen anderen sehr treffen können.

**Besprechungsvorschläge:** Als Alternative können mit den Kindern Fantasieschimpfwörter erdacht werden (z. B. Schnozzellemm), durch die ein anderer nicht beleidigt wird, man jedoch trotzdem seinem Ärger Luft machen kann.

**Hinweis:** Die Schimpfwortalternativen können von den Kindern im Anschluss auf dem Arbeitsblatt zusammengetragen und in die Erinnerungsmappe aufgenommen werden.



## Schimpfwörter

Beim Beschimpfen werden häufig Wörter benutzt, die andere beleidigen (z. B. durch Vergleiche mit Tieren), verletzen (z. B. durch Hinweise auf Schwächen) oder diskriminieren (z. B. durch fremdenfeindliche Sprüche). Wenn man sich ärgert, rutschen einem oft Wörter heraus, über die man gar nicht nachdenkt und die einen anderen sehr verletzen. Erschwerend kommt hinzu, dass jeder eine andere Auffassung darüber hat, was verletzende Schimpfwörter sind.

Bitte mache dir als Erstes mal Gedanken über Schimpfwörter, die dich wirklich sehr treffen würden. Trage die Wörter in den nachfolgenden Kasten ein.

Meine No-Go-Schimpfwörter

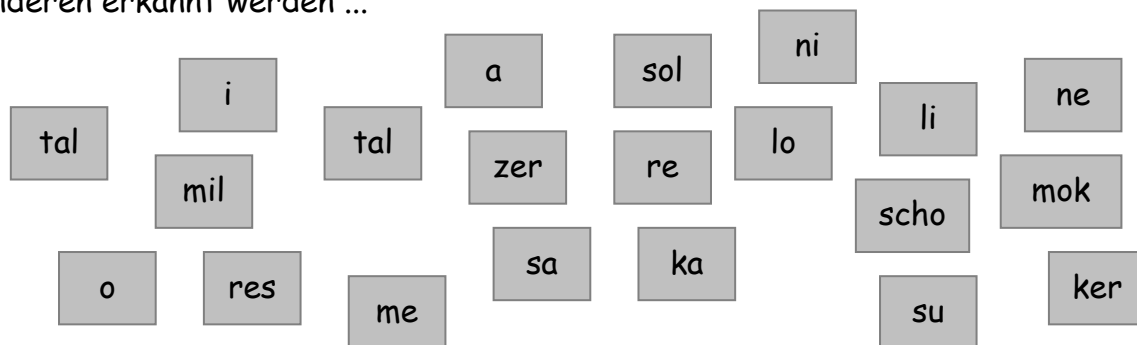
Und nun überlege mal, ob dir Schimpfwörter einfallen, über die du dich nicht ärgern würdest und die du ganz o. k. findest.

Meine O. K.-Schimpfwörter

Fast niemand schafft es, ganz ohne Schimpfwörter auszukommen. Vor allem wenn man sich ärgert, ist es manchmal eine gute Möglichkeit seiner Wut Luft zu machen.

Schimpfwörter sollten trotzdem nur zum Schimpfen und nicht zum Beschimpfen eingesetzt werden. Damit das Geschimpfe von den anderen nicht als Beleidigung aufgefasst wird, kann jeder im Rahmen einer Schimpfwortwerkstatt seine eigenen Schimpfwörter zusammenerfinden.

Versuch mal, deine ganz eigenen Schimpfwörter zu erfinden, die nicht von den anderen erkannt werden ...



Meine Schimpfwortwerkstatt